

## ROOMA

### Udstilling 1: Do Angels Still Fly?

I 1995, for mere end 20 år siden, malede jeg en række små akvareller, der alle var underlagt en slags dogme-strategi<sup>1</sup>, inden der var noget, der hed dette: Akvarellerne skulle males med det selv samme papir, som der blev malet på.

Det betød, at jeg rev små hjørner af papiret for at bruge dem som "pensler". Når en akvarel var færdig, blev papirstumperne klistret på igen.



Angels (no. 4), 1995 -back

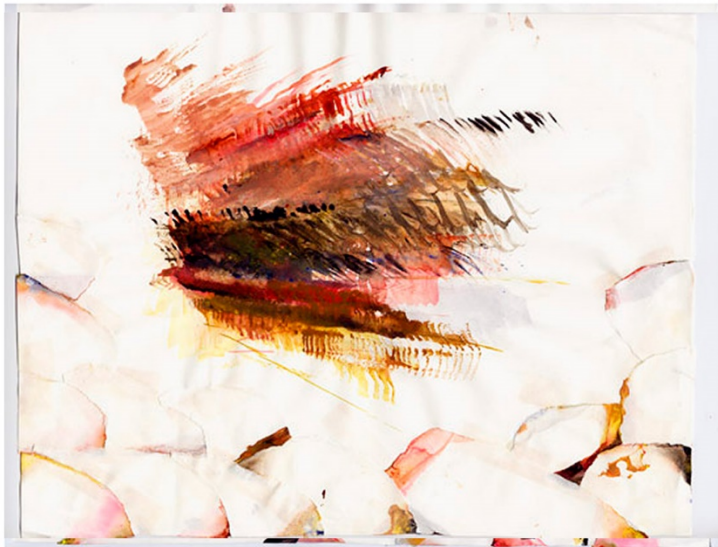
Fig. 1: Angels (no. 4), 1995 - bagside

Motivet var også en udfordring. På mine mange rejser til Europas museer og samlinger i årene forinden havde jeg konstateret, at kunstnere til alle tider behændigt havde undgået at tage stilling til en detalje i forbindelse med fremstilling af engle: Hvordan hæfter vingerne til den øvrige krop? Hvordan og hvor sidder vingerne fast? Er det skulderbladene, der skal bevæges, når engle skal flyve?

Ikke nogen let opgave. Men jeg gjorde flere forsøg.

---

<sup>1</sup> Dogme95, er en bevægelse inden for film, blev først udviklet i 1995



Angels (no. 4), 1995 -front

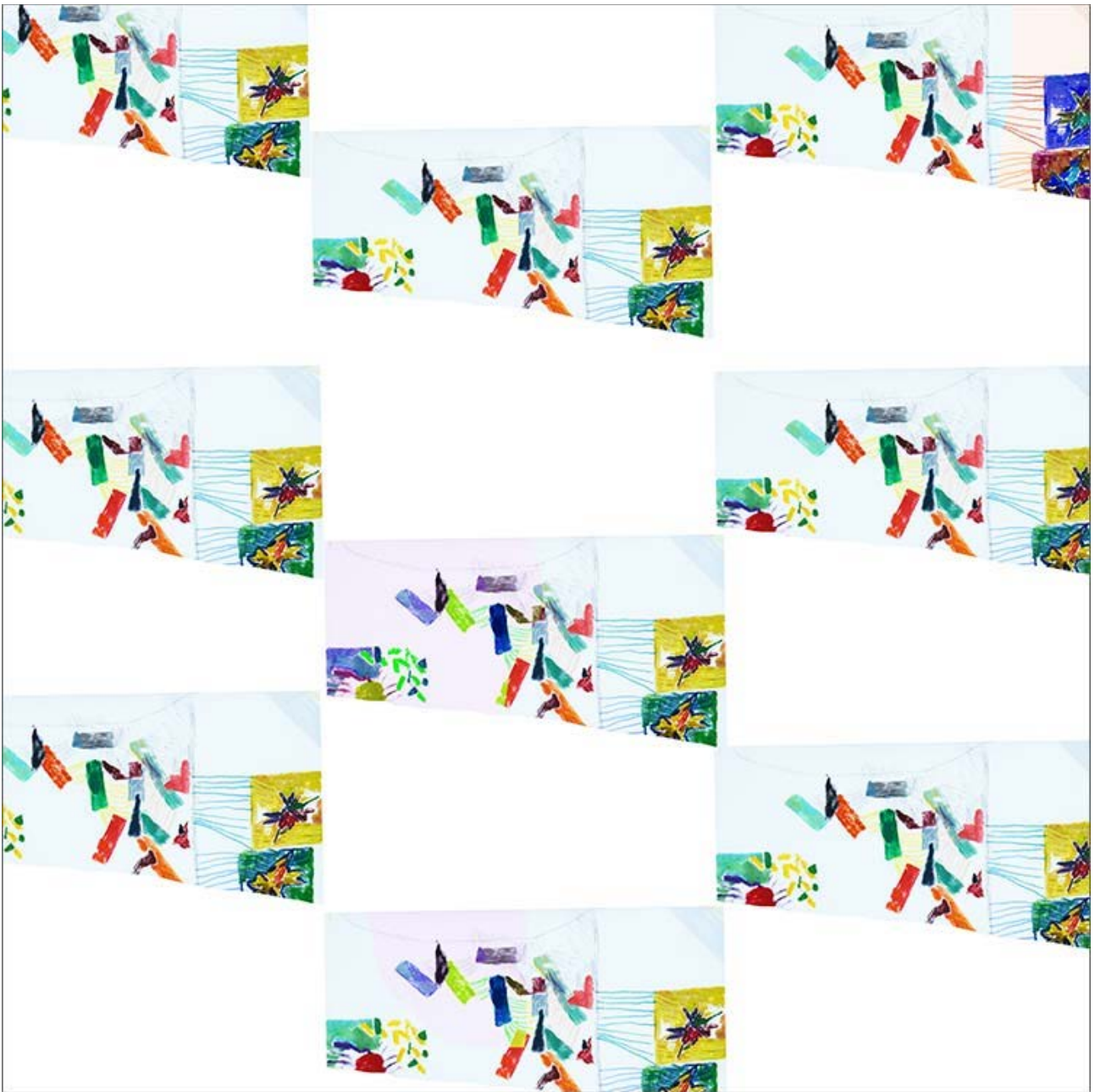
Fig. 2: Angels (no. 4), 1995 - forside

Det aktuelle projekt vil foruden de ovenover omtalte akvareller udstille en serie fotogenererede RE-takes, hvor jeg i 2017/18 i en proces af maleri og fotografi har forholdt mig til de oprindelige akvareller. Jeg kalder det et generationsarbejde, hvor jeg på forskelligvis forholder mig til egen produktion.

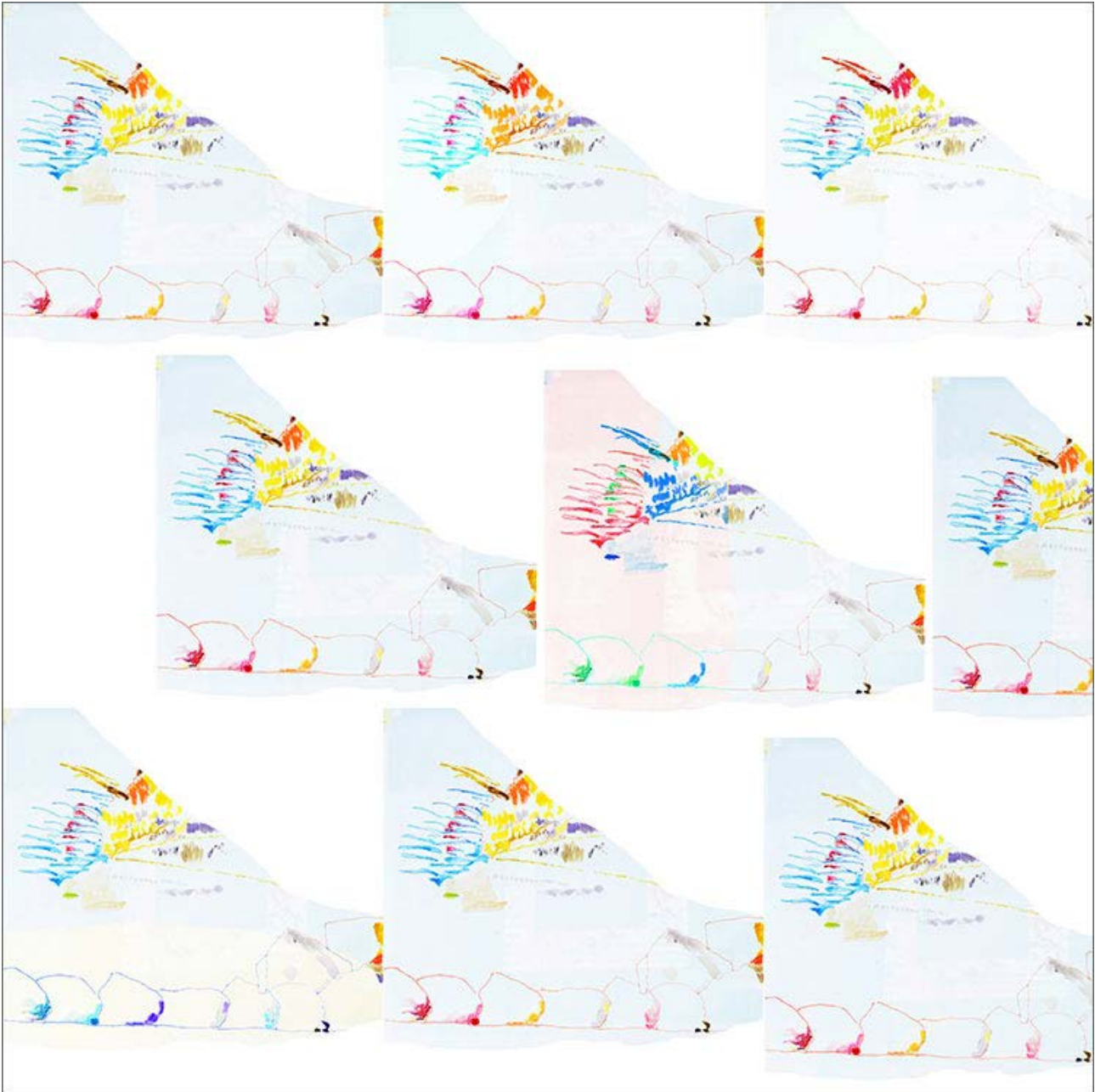
Resultatet, Angels 2, er en serie store fotoprints på alu-plader.

Se billedmateriale på de følgende sider.

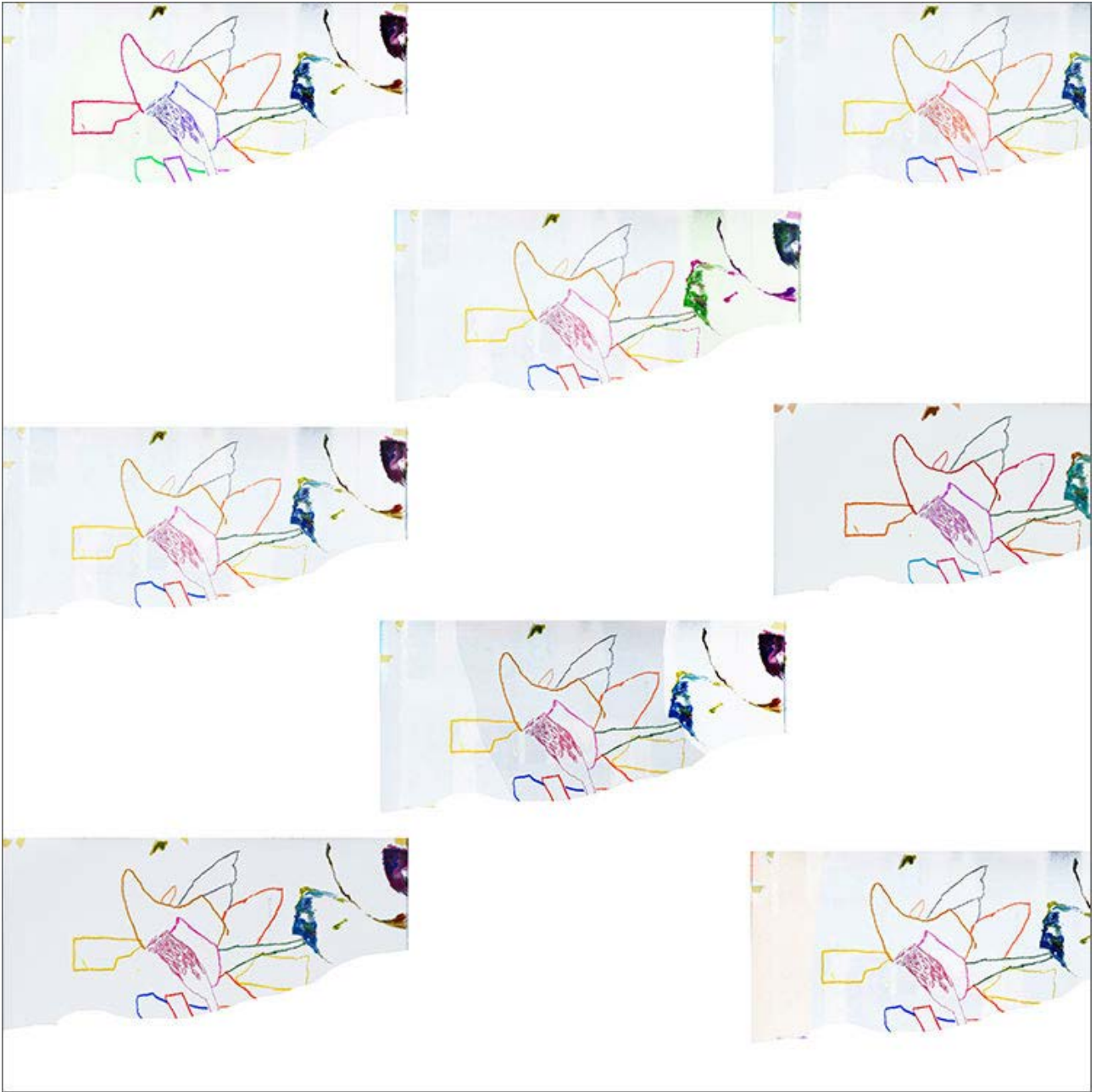
Billedmateriale



Angels 2 (no. 1), 2017/18, 120x120cm



Angels 2 (no. 3), 2017/18, 120x120cm



Angels 2 (no. 4), 2017/18, 120x120cm



RE-angels (no. 2), 2017/18, 120x120cm